



AP6 : Gestion de l'inventaire et choix d'une solution d'Hypervision

Auteur : Larrieu Vincent

Classe : BTS SIO SISR 1A

Diffusion : Interne

Pour validation : Esiee-IT

Nombre de pages : 16

Date de fin de livrable : 5 juillet 2023

Table de matière

I. Installation de L'ESXI.....	Erreur ! Signet non défini.
A. Installation de l'hyperviseur	Erreur ! Signet non défini.
B. Mise en place d'une adresse IP statique	Erreur ! Signet non défini.
II. Configuration de l'ESXI.....	3
A. Connexion à l'interface web	3
B. Ajout d'une connexion SSH	4
C. ajout de l'hyperviseur dans notre domaine Assurmer.fr	4
D. Création/enregistrement d'une nouvelle vm.....	5

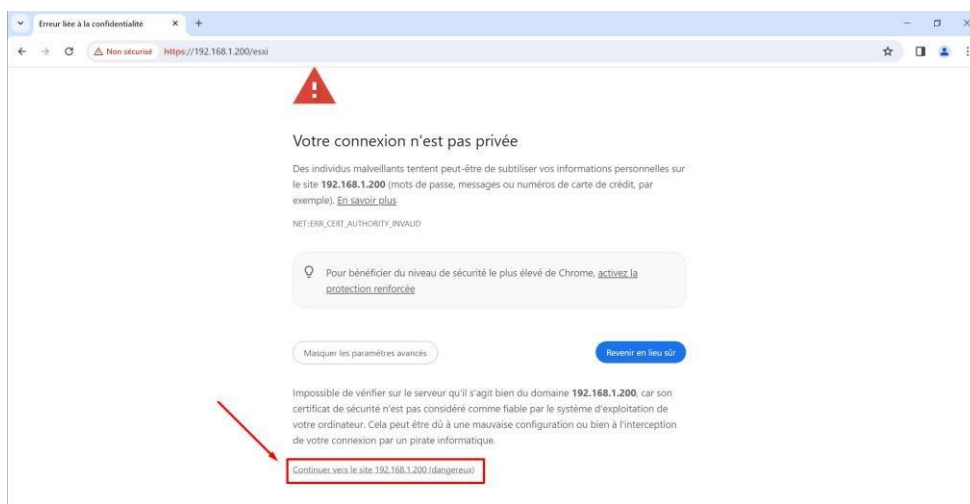
II. Configuration de l'ESXI

A. Connexion à l'interface web

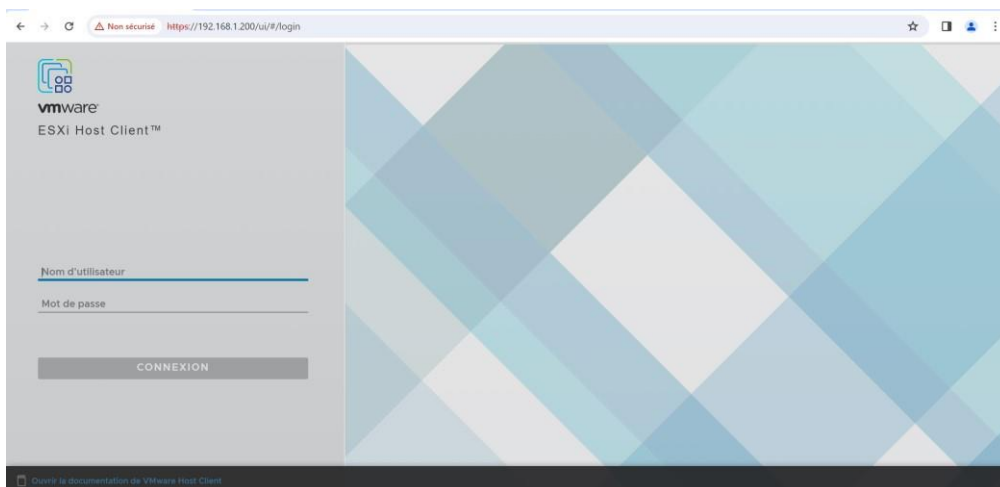
Pour configurer l'ESXI, il faudra se rendre sur l'interface web depuis un autre pc ayant un accès réseau vers l'ESXI. Ensuite, allez sur son interface en renseignant son url.

Quand vous tenterez d'aller sur l'interface, google ou autre navigateur web vous avertira comme quoi la connexion ne sera pas sécurisée. C'est normal, nous n'avons pas configuré de certificat pour l'hyperviseur. Les interactions ne seront donc pas chiffrées.

Cliquez simplement sur « Continuer vers le site ».

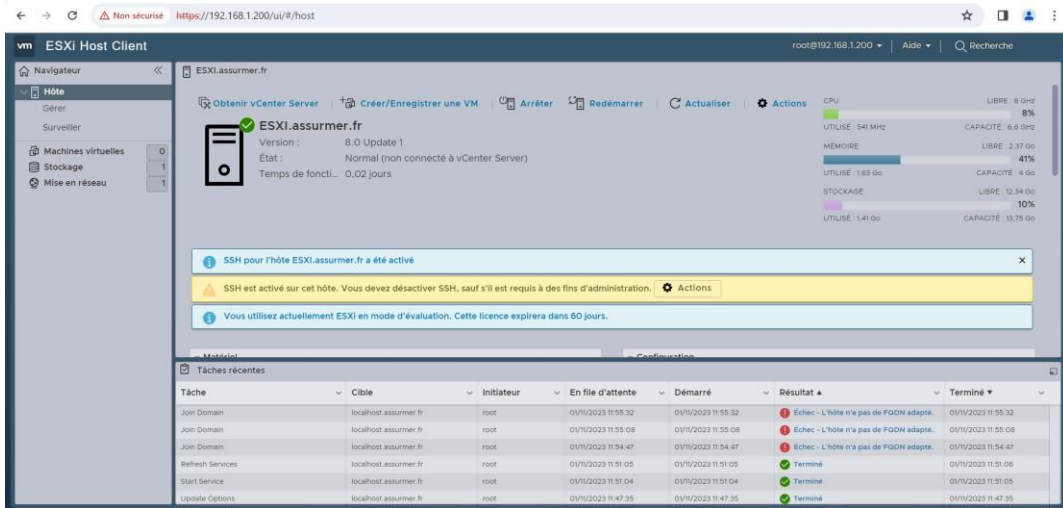


Voici à quoi ressemble la fenêtre de connexion :



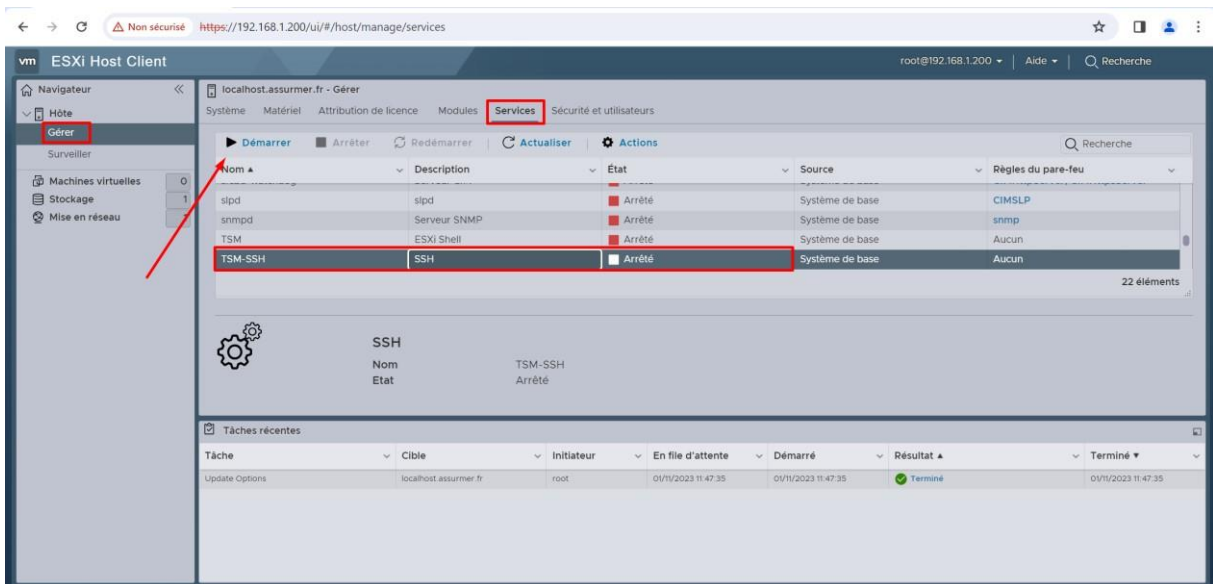
Ici, renseignez simplement vos informations de connexions puis cliquez sur « Connexion ».

Voici à quoi ressemble maintenant le menu de l'hyperviseur.



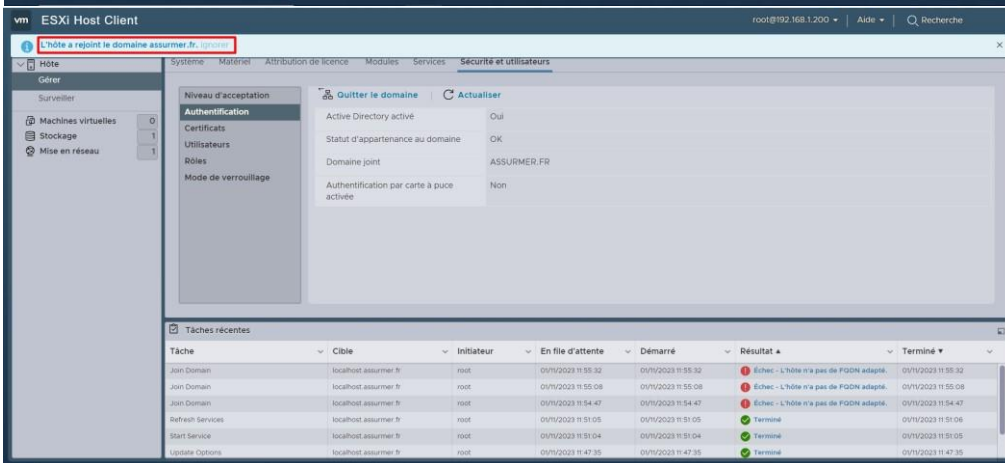
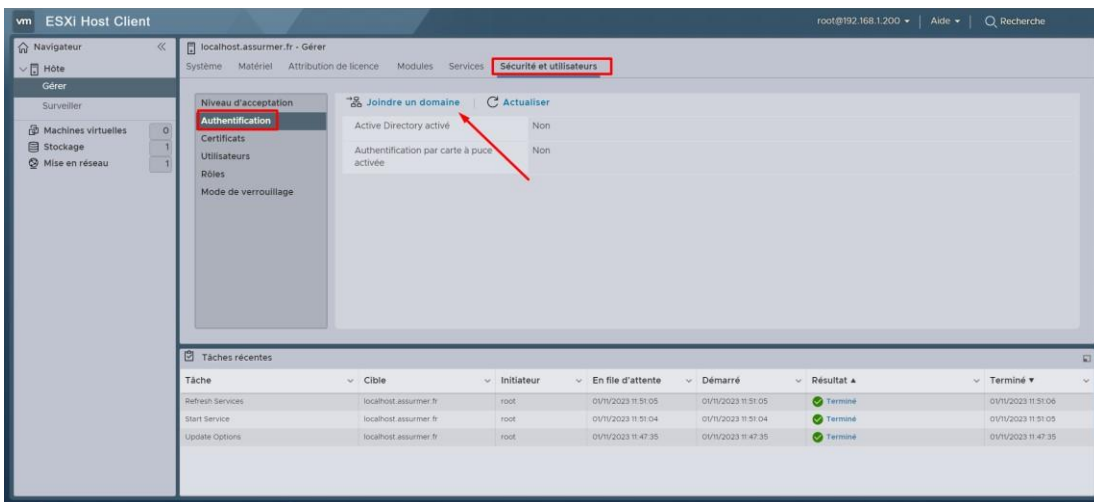
B. Ajout d'une connexion SSH

Vous pourrez faire plein de chose notamment si vous le souhaitez, vous pourrez configurer une connexion ssh pour pouvoir le configurer à distance de manière sécurisé en allant dans les services puis en l'activant.



C. ajout de l'hyperviseur dans notre domaine Assumer.fr

Vous pourrez également ajouter l'hyperviseur à votre domaine en allant dans « sécurité et utilisateurs » puis dans « authentification » puis en cliquant sur « joindre au domaine ».

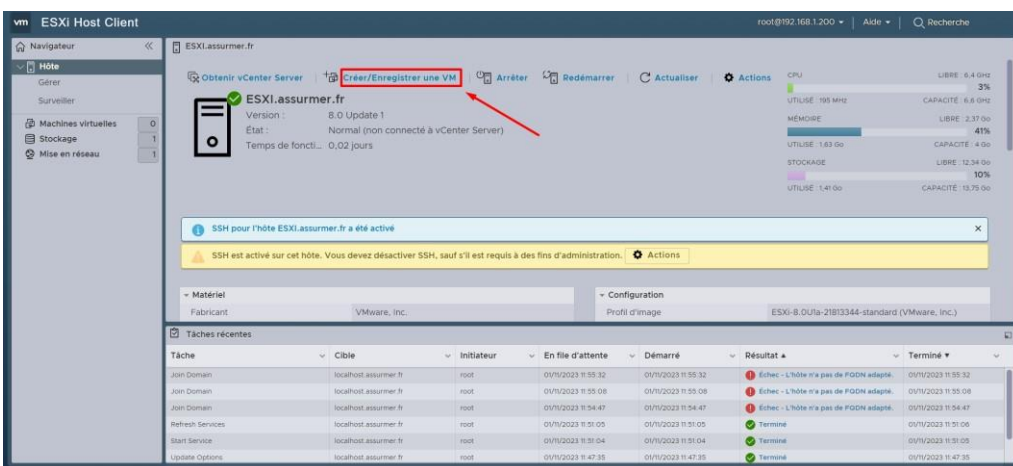


Vous pourrez faire plein d'autre chose dans la section services.

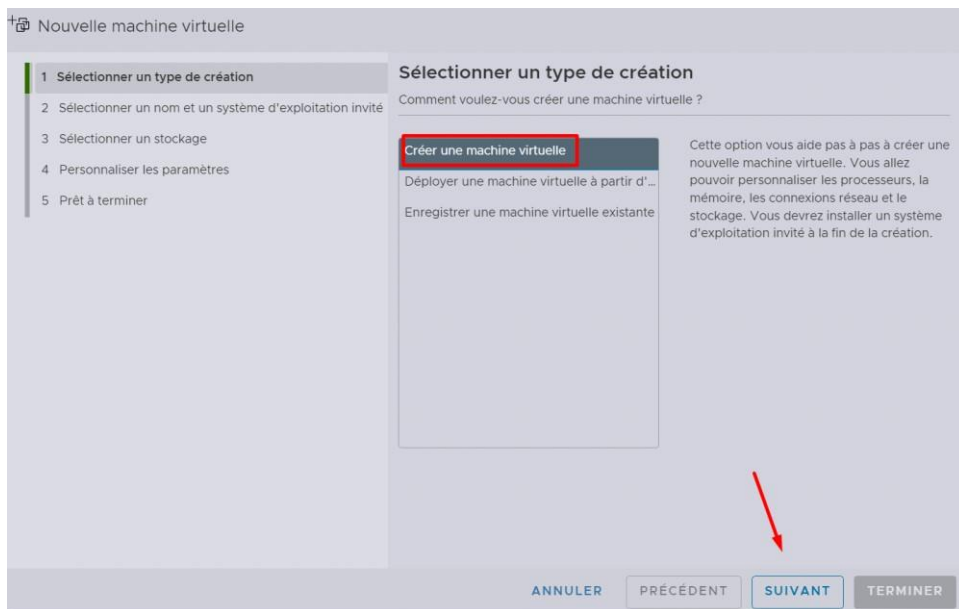
Maintenant, nous allons installer ou enregistrer notre première vm sur l'ESXI.

D. Création/enregistrement d'une nouvelle vm

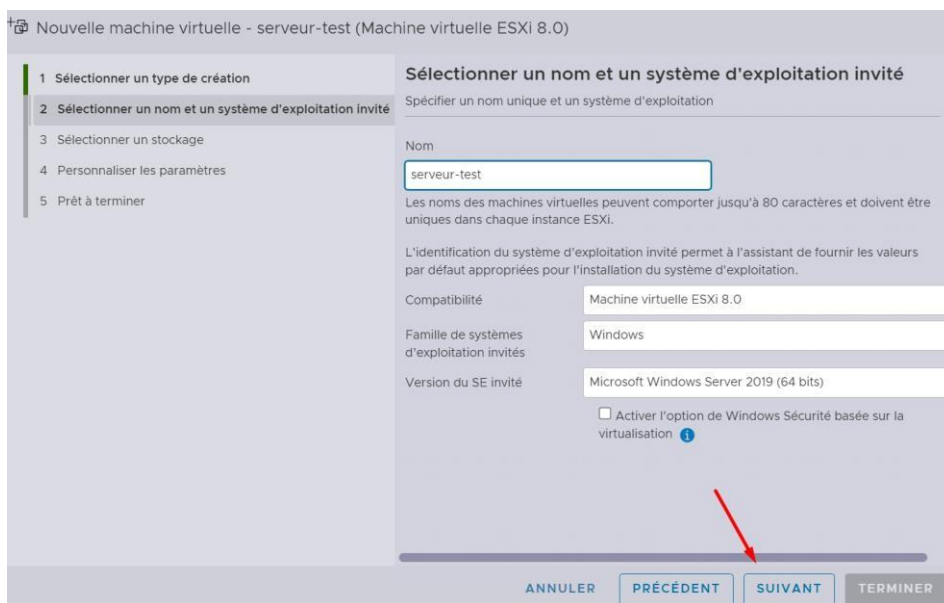
Dans le menu, cliquez sur « Créer/enregistrer une vm ».



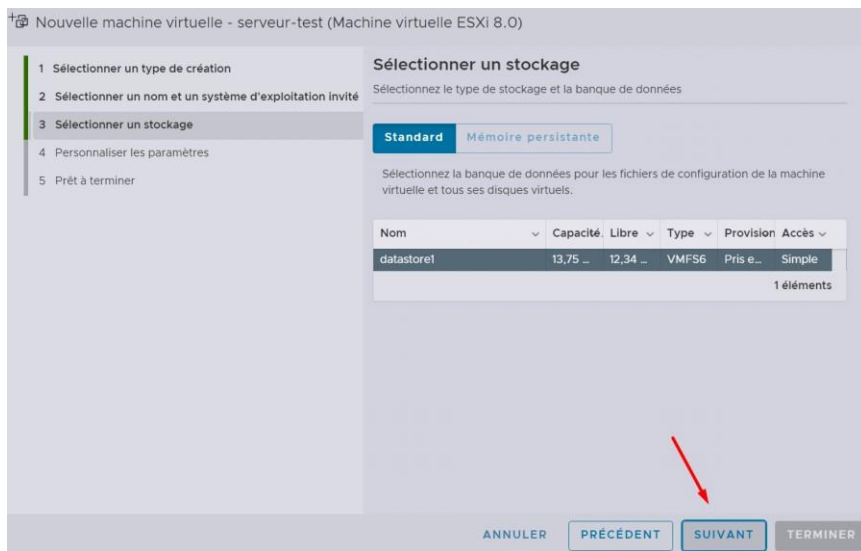
Sur la nouvelle fenêtre, vous pourrez décider de créer ou enregistrer une vm. Je vais pour ma part installer une nouvelle vm. Cliquez ensuite sur « suivant »



Ensuite, vous pourrez donner un nom à votre vm et sélectionner quel type de vm vous voulez installer. Cliquez enfin sur « suivant » quand tout est bon pour vous.

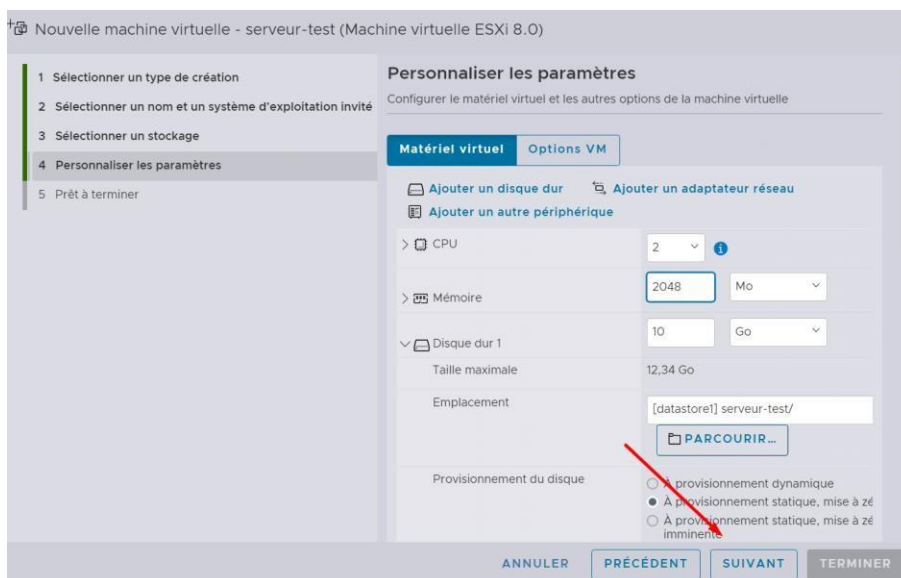


Dans la nouvelle fenêtre, vous pourrez sélectionner dans quel stockage vous mettrez votre vm. Cliquez sur « suivant ».

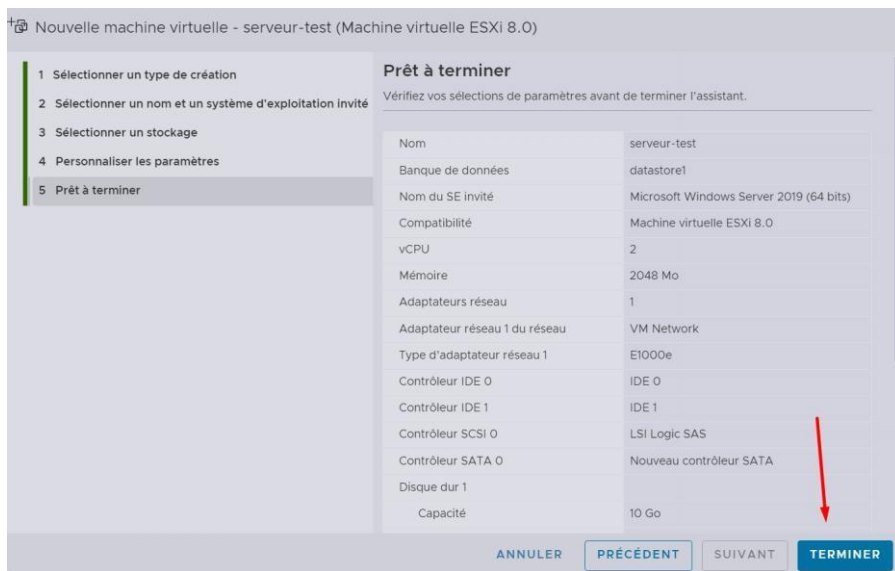


Vous pourrez, dans la nouvelle fenêtre, configurer totalement votre vm que ce soit au niveau de la ram, de l'espace de stockage, etc.

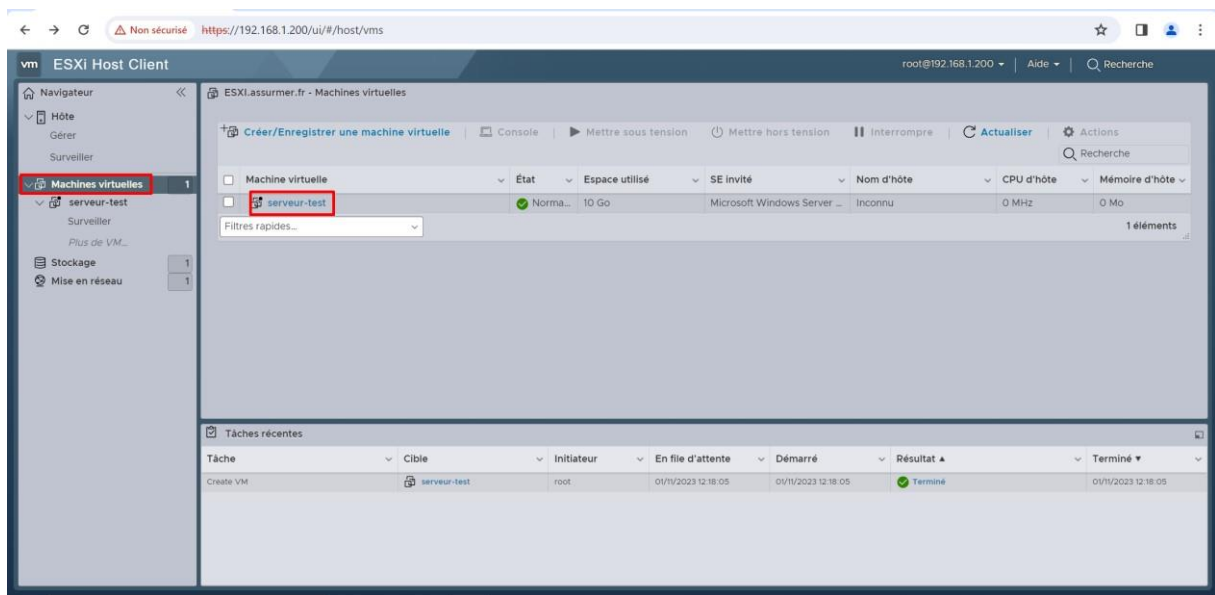
Quand toute votre configuration est finie, cliquez sur suivant.



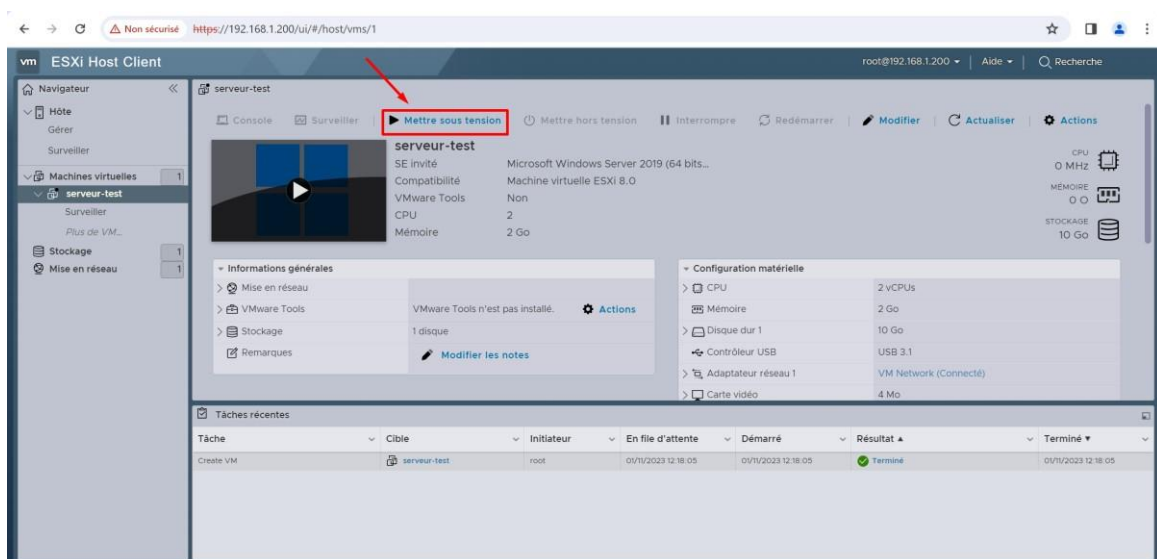
Une dernière fenêtre s'ouvre vous indiquant la fin de la création de la vm. Cliquez simplement sur « Terminer ».



Vous pourrez voir où est votre vm dans « Machines virtuelles »



Pour lancer la vm, il suffit simplement de cliquer dessus puis de cliquer sur « Mettre sous tension ».



Tout fonctionne correctement.