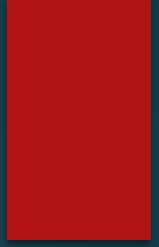
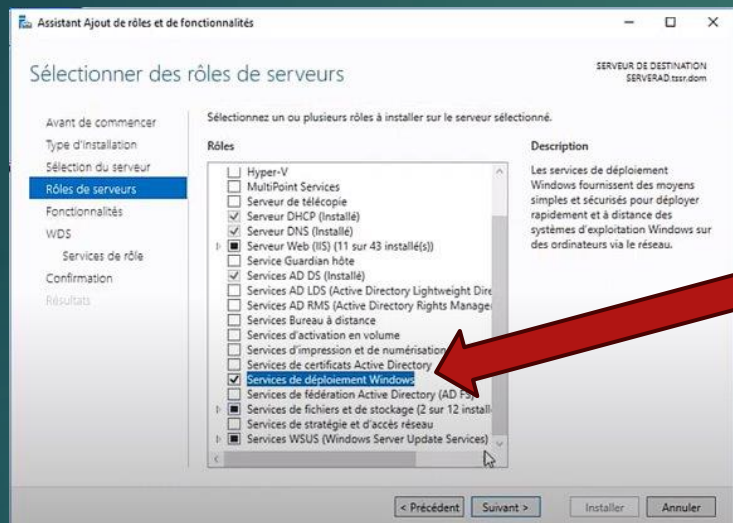


Procédure d'Installation

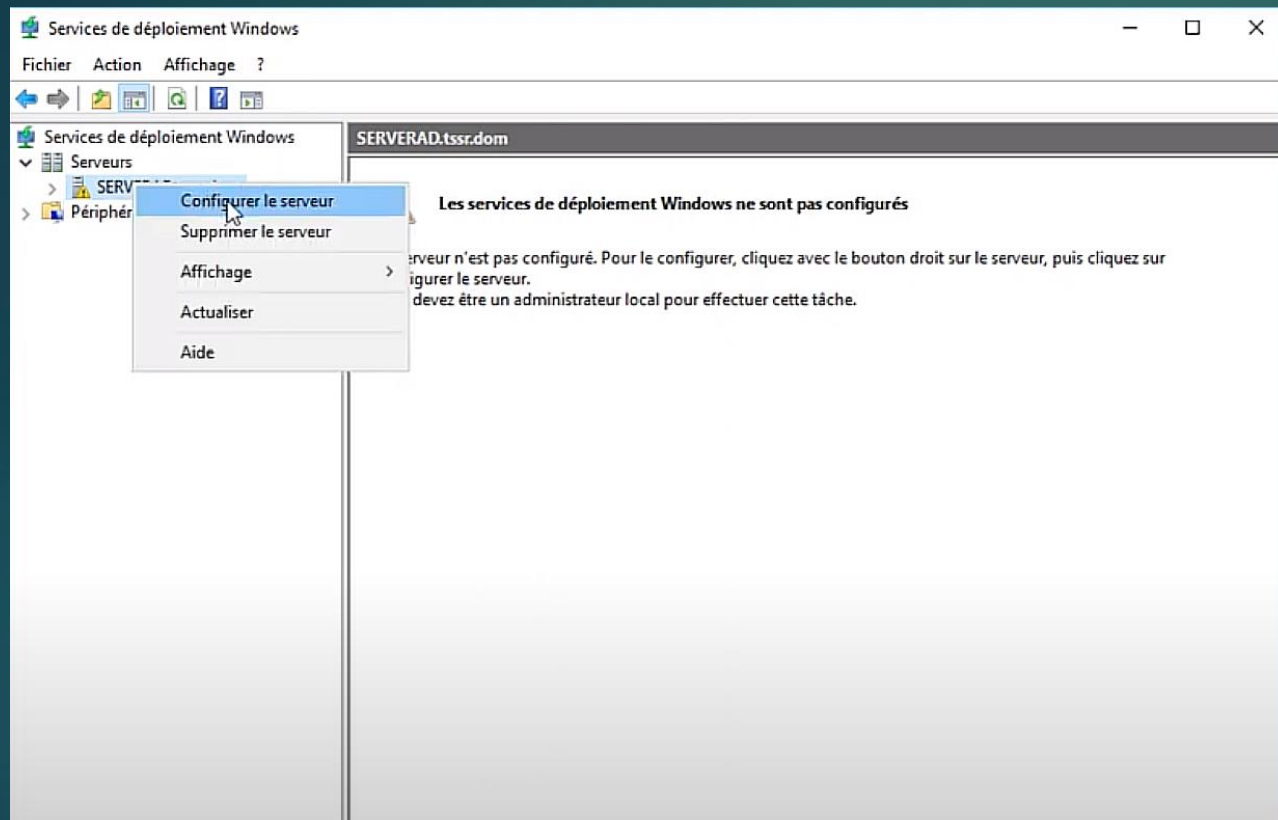


Afin de bien débuter il faudra de quelques éléments :

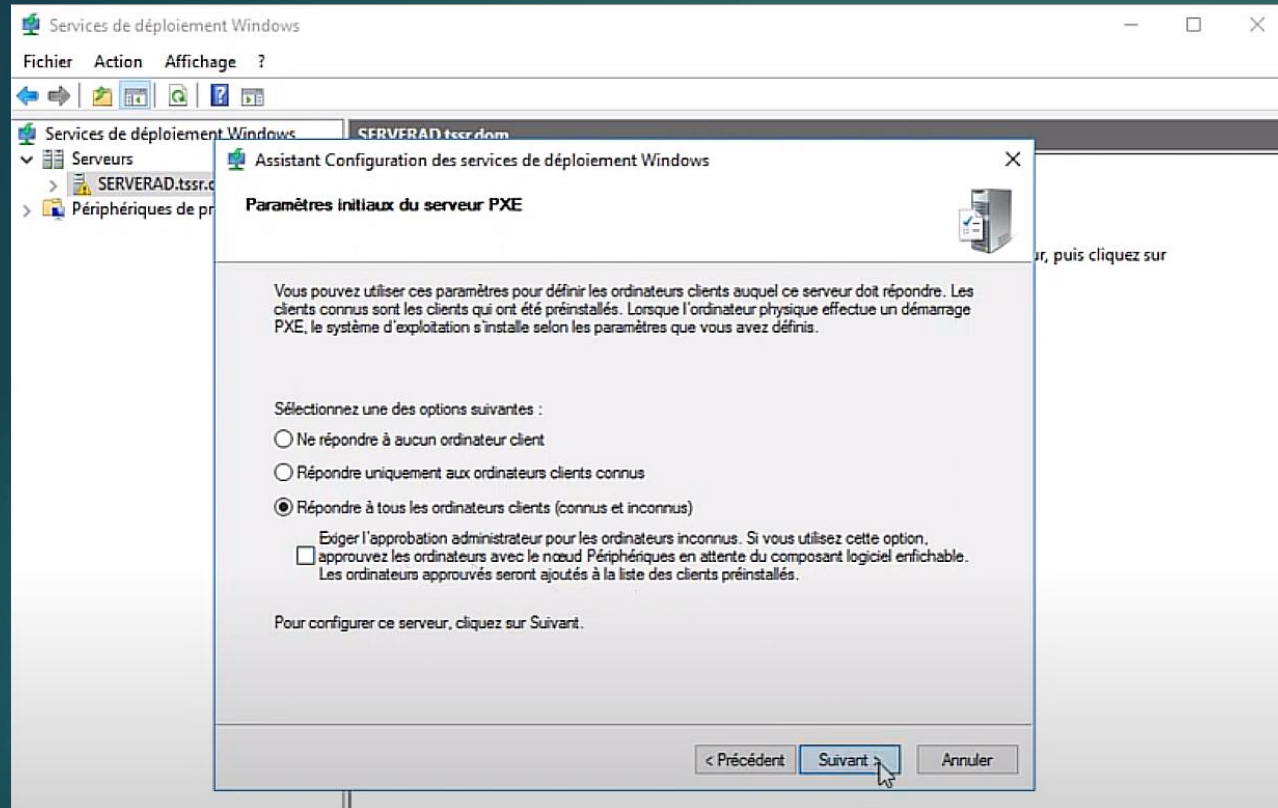
- Un AD fonctionnel
- Un DNS fonctionnel
- La mise en place d'un DHCP
- Un image ISO de l'OS que l'on souhaite déployer, dans notre cas ce sera Windows 10



Sur le serveur AD installer le rôle de "Services de déploiement Windows"

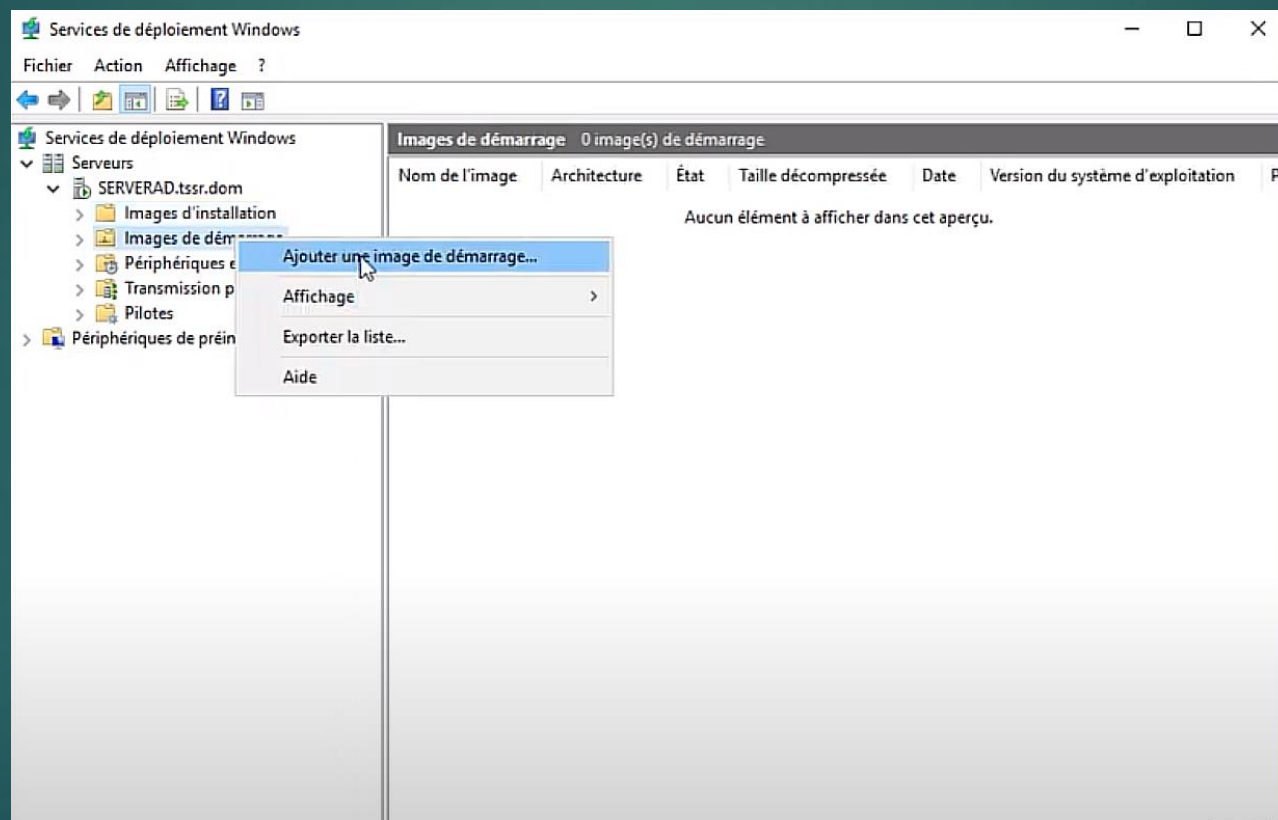


Par la suite, dans les outils "Services de déploiement Windows" configurez le serveur.



Faire attention à bien sélectionner la troisième ligne puis, cliquez sur "Suivant"

Ajoutez une image de démarrage, que vous trouverez dans le fichier source de votre iso sous le nom de Boot.wim, faire de même pour l'image d'installation en sélectionnant le fichier install.wim



Lorsque vous connecterez une machine au réseau celle-ci bootera de cette manière indiquant ainsi qu'elle a bien récupéré l'ISO de Windows 10.

